

脳の健康診断

脳ドック

お待ちしております!
かねてよりご要望いただいていた
「脳ドック」、最新の
MR装置を導入しての開始です。

2015 秋
待望の
START!
文=



GE SIGNA Creator1.5T
(当検査使用 最新 MR 装置)

ここに注目! ^{ダブル} Wの検査

- 1.【脳と脳血管を調べる画像検査】と
- 2.【脳卒中のリスク要因を調べる検査】を
組み合わせることで脳の健康診断を行います。

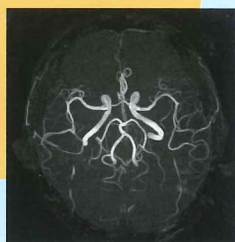
脳ドック とは?

1 画像検査

頭部 MRI 検査など



脳の断面像 (MRI)



脳の血管像 (MRA)



2 リスク検査

血圧測定、血液検査など



2つの検査がなぜ必要?

ここが POINT!

MR装置を用いた画像検査では、脳や脳血管の状態を調べて症状が現れる前の小さな病変(未破裂動脈瘤や自覚症状のない脳卒中など)を発見します。

リスク要因を調べるのは、脳卒中等の発症予防には、肥満予防、禁煙、高血圧・脂質異常・糖尿病などの管理が大切なためです。(人間ドックなどには、このリスク検査が含まれています)

こんな方にお勧めです

中高年の方、肥満、高血圧、
脂質異常症、糖尿病のある
方、喫煙する方、ご家族
(近親者)に脳血管疾患の
ある方



料金

セット料金《1.画像検査 + 2.リスク検査》

¥46,440 (税込)

オプション料金《1.画像検査のみ》

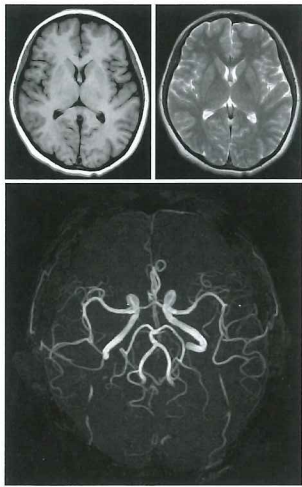
¥35,640 (税込)

※ 受診される人間ドックにオプション検査として「1.画像検査」のみを追加していただけます。

検査内容

1. 脳と脳血管を調べる画像検査

- ・頭部MRI検査
- ・頭部MRA検査
- ・頸動脈超音波検査



※ オプション検査の場合はこちら
のみの受診となります。

2. 脳卒中のリスク要因を調べる検査

診 察： 問診、視診、聴診、触診

身体計測： 身長、体重、BMI、腹囲

尿検査： 蛋白、潜血、糖

循環器検査： 血圧測定、安静時心電図

貧血検査： 赤血球数、血色素量、ヘマトクリット値、血小板

白血球検査： 白血球数

肝機能検査： 総蛋白、アルブミン、AST(GOT)、ALT(GPT)、ALP、 γ -GTP

脂質検査： 総コレステロール、HDLコレステロール、LDLコレステロール、中性脂肪

腎機能検査： クレアチニン、尿素窒素

尿酸検査： 尿酸

糖尿病検査： 血糖、HbA1c

2015
施設リニューアル
OPEN!

MRI検査について

- ・造影剤の使用や放射線被ばくはありません。
- ・検査に要する20分程度、検査台に横になっていただきます。
- ・体内に金属や帯磁性の埋め込み物のある方や、入れ墨、妊婦の方は受けていただけないことがあります。詳しくはお問い合わせください。

お申込み・お問合せ先

総合健診課

☎ 075-811-9137

📄 075-811-9139

✉ kenshin@kyotoyobouigaku.or.jp

※医療機関の先生方からのMR検査依頼もお受けします。
お問合せは075-811-9171 医師係まで

